

QUÈ ÉS LA MENTORIA SOCIAL

La mentoria social és una eina que promou la relació entre persones que, de forma voluntària, s'ofereixen a proporcionar un suport individual a d'altres que es troben en una situació de risc d'exclusió social.

Aquestes mentories estan motivades i són tutoritzades per una entitat o per professionals especialitzats que assessoren a les persones que hi participen.



La mentoria social és un compromís de la societat amb un vincle que genera beneficis mutus tant per la persona que s'ofereix com a persona mentora com per qui rep aquest acompanyament.

Les experiències de les persones protagonistes incideixen positivament en les competències personals i interpersonals i connecta la realitat de l'individu amb el creixement de les nostres comunitats, generant millors oportunitats per als i les joves.

REQUISITS PER SER MENTOR@

Busquem famílies amb ganes de participar de forma voluntària en aquest projecte i que compleixin els següents requisits:

- Que com a mínim una de les persones de la família tingui més de 25 anys.
- Comprometre's a col·laborar durant la totalitat del projecte (6 mesos).
- Participar en una formació inicial.
- Busquem famílies actives en el municipi, empàtiques, dinàmiques, sociables i comunicatives, motivades per acompanyar a altres famílies en aspectes de la seva vida quotidiana.
- Certificat de delictes de naturalesa sexual vigent dels i les membres majors d'edat.
- Dedicar 2 hores setmanals al projecte.
- Seguiment i suport per part de l'equip tècnic.
- Participació a les reunions grupals d'avaluació i seguiment.



TESTIMONIS

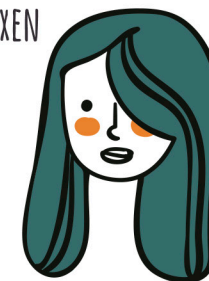


“... LA MENTORIA ÉS UN MOMENT PER COMPARTIR INQUIETUDS, ANÈCDOTES, RIURES I SILENCIS, UN MOMENT D'APRENENTATGE COMÚ, UN MOMENT NOSTRE”

CARME, MENTORA

“ÉS UN ESPAI DE CREIXEMENT PERSONAL ON ES COMPARTEIXEN EXPERIÈNCIES, EMOCIONS, PARAULES I MIRADES; ON L'APRENENTATGE ÉS BIDIRECCIONAL”

ANNA, MENTORA



“PENSO QUE LA MENTORIA ÉS ESTABLIR UNA RELACIÓ SIMBIÒTICA ON EL CONEIXEMENT I L'EXPERTESA RECORRE EL MATEIX CAMÍ EN AMBDUES DIRECCIONS”

FRANCESC, MENTOR

EL PROJECTE MERAKI

MERAKI és un projecte de mentoria social orientat a donar suport en l'acompanyament d'aspectes de vida quotidiana a través d'una relació de mentoria.

El projecte neix de la inquietud de dues fundacions, Resilis i Probitas, que es preocupen pel benestar social/familiar i de la convicció de la capacitat transformadora de la mentoria social com a eina de transformació social.

Posem en marxa el projecte MERAKI, mentoria en famílies que té el repte de constituir 8 parelles de mentoria a les demarcacions de Girona i Terres de l'Ebre.



PODRÍEU SER VOSALTRES!

- ALGÚ DE LA VOSTRA FAMÍLIA TÉ MÉS DE 25 ANYS?
- VOLEU DEDICAR PART DEL VOSTRE TEMPS A MILLORAR LA VIDA D'ALTRES PERSONES?
- VOLEU FORMAR PART DE MERAKI?

SIGUEU MENTORES!

Contacta amb nosaltres a:

Fundació Resilis

Girona

648 93 47 99 | mentoriasocialgi@resilis.org

Terres de l'Ebre

696 76 58 15 | mentoriasocialtte@resilis.org

Un projecte de:

R3 silis
Fundació

FUNDACIÓ
PROBITAS

meraki
mentoria amb famílies



**Hi ha famílies
extraordinàries que
encara no ho saben!**

**VOLEU SER
FAMÍLIA
MENTORA**

