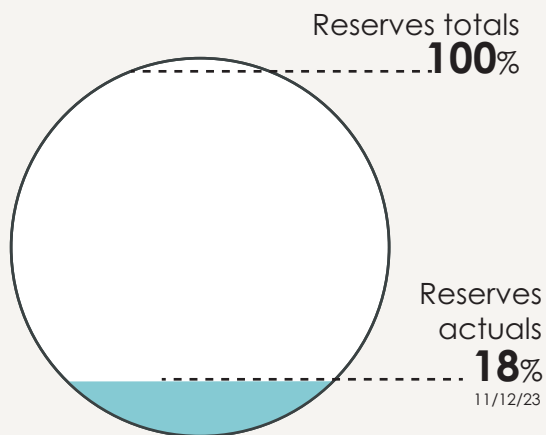


COMUNICAT D'ESTALVI D'AIGUA PER LA SEQUERA

Les Entitats que conformem el Grup Plataforma Educativa estem compromeses amb el Medi Ambient i els Objectius de Desenvolupament Sostenible. És per això que degut a la **situació actual de sequera** existent us volem recordar que fem un ús sostenible i responsable d'aquest **bé tant preuat**.

Són molts els municipis de Catalunya que estem en situació d'emergència i preemergència per sequera.

ALGUNES MESURES QUE CAL APLICAR SÓN:



El consum màxim per habitant i dia passa de 230 a 210 litres.



Cal reduir la quantitat d'aigua en usos agrícoles, ramaders, industrials i recreatius.



Es prohibeix omplir piscines, regar jardins, zones verdes i gespa, excepte en esports federats.



Els vehicles només es poden netejar als establiments previstos.

10 CONSELLS PER ESTALVIAR AIGUA A CASA!

1 TANQUEU LES AIXETES!

Tanqueu l'aixeta mentre us **ensaboneu** les mans, us **renteu** les dents o us ensaboneu a la dutxa.



2 TRIEU DUTXAR-VOS A BANYAR-VOS

Una **banyera plena** gasta uns **300 litres** d'aigua, mentre que si us dutxeu en gasteu uns 50.



3 RECOLLIU L'AIGUA DE LA DUTXA

Utilitzeu un **cupell** per recollir l'aigua mentre no surt calenta i aprofiteu-la per a altres usos com ara **regar les plantes** de casa.



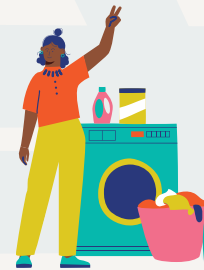
4 VIGILEU AMB EL DIPÒSIT DEL VÀTER

Si no disposeu de dipòsits de doble descàrrega, poseu una o dues **ampolles de plàstic** plenes de sorra dins el dipòsit. L'**estalvi** és d'uns **3 litres** d'aigua en cada descàrrega.



5 RENTADORA I RENTAPLATS AMB CÀRREGA COMPLETA

Aprofiteu **al màxim** la seva **capacitat!**



6 EL VÀTER NO ÉS UNA PAPERERA!

Un vàter normal buida entre **9 i 12 litres** d'aigua en cada ús. Llenceu-ho a la paperera, no al vàter!



7 REPAREU LES FUITES D'AIGUA:

Detecteu i resoleu qualsevol fuga d'aigua a les aixetes, canonades i cisternes.

8 REUTILITZEU L'AIGUA:

Utilitzeu l'aigua d'**escaldar fruites i verdures** per **regar les plantes**. També podeu reutilitzar l'aigua de **cocció d'aliments** per regar, sempre que no contingui sal o productes químics nocius.



9 INSTALLEU AIREJADORS I REDUCTORS

Instal·leu a les aixetes airejadors i reductors de cabal per **reduir-ne la quantitat** que en surt. Barregen aigua amb aire i permeten **estalviar fins a un 50%**.

10 VIGILEU AMB EL QUE LLENCEU PER L'AIGÜERA

Hi ha **productes** (oli, detergents, pintura) que són de **difícil eliminació o nocius per al medi**. Un sol litre d'oli mineral pot contaminar 10.000 litres d'aigua. Cal, doncs, que els separeu i els porteu als **punts verds**.

